

# inspired-RIs

The National

on

Integrated Structural Biology,  
Drug Screening Efforts &  
Drug target functional characterization

**Δημόσια Δαπάνη: € 3.818.820,00**

**Θεματικός Τομέας RIs: Υγεία και Φάρμακα**

**Συμμετέχοντες Φορείς:**

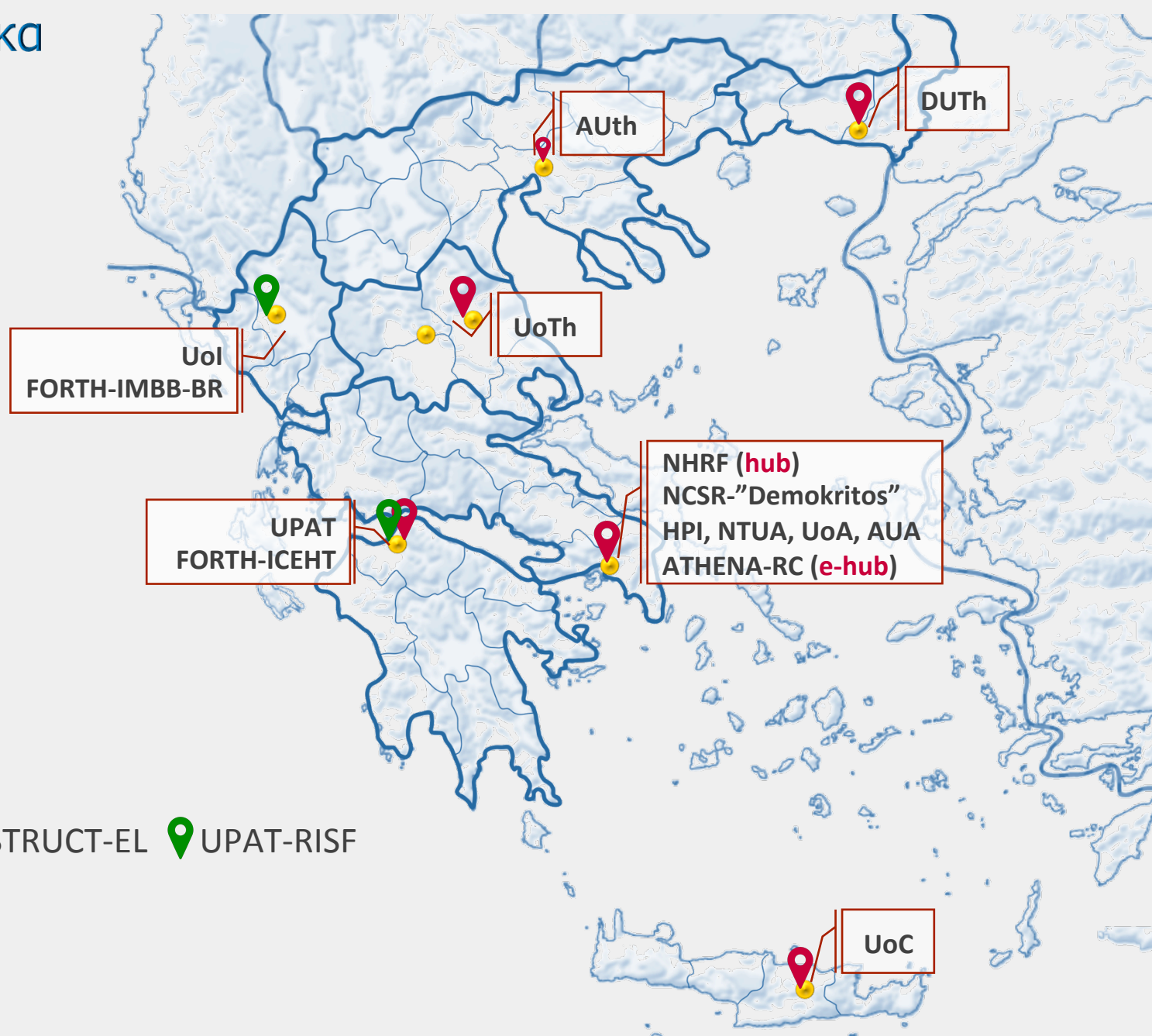
Ερευνητικά Κέντρα

1. Εθνικό Ίδρυμα Ερευνών (Συντονιστής, **Hub**)\*
2. Εθνικό Κέντρο Έρευνας Φυσικών Επιστημών – «Δημόκριτος»
3. ΙΤΕ - Ινστιτούτο Επιστημών Χημικής Μηχανικής
4. ΙΤΕ - Ινστιτούτο Μοριακής Βιολογίας & Βιοτεχνολογίας – ΒΕ
5. Ελληνικό Ινστιτούτο Παστέρ
6. Ερευνητικό Κέντρο «Αθηνά» (**e-Hub**)

Πανεπιστημιακά Ιδρύματα

7. Πανεπιστήμιο Πατρών
8. Εθνικό & Καποδιστριακό Πανεπιστήμιο Αθηνών
9. Γεωπονικό Πανεπιστήμιο Αθηνών
10. Πανεπιστήμιο Ιωαννίνων
11. Πανεπιστήμιο Θεσσαλίας
12. Πανεπιστήμιο Κρήτης
13. Δημοκρίτειο Πανεπιστήμιο Θράκης
14. Εθνικό Μετσόβιο Πολυτεχνείο

\* Αριστοτέλειο Πανεπιστήμιο Θεσσαλονίκης, μέσω του ΕΙΕ



## Ταυτότητα

Η υποδομή **INSPIRED** αποτελεί τη **μοναδική εθνική υποδομή στο χώρο της Δομικής Βιολογίας ενώ συνδυάζει ταυτόχρονα και τη μελέτη αλληλεπιδράσεων μεταξύ βιοδραστικών μορίων και ενώσεων και ανίχνευσης βιοδεικτών**. Προσφέρει υπηρεσίες **κυρίως στον χώρο της βιολογίας, της διαγνωστικής και φαρμακολογίας και ως εκ τούτου της υγείας** με ουσιαστικές **προεκτάσεις στον χώρο της αγροδιατροφής και αφορά έναν σημαντικό αριθμό φορέων** (δυναμικών χρηστών και συνεργατών). **Λειτουργεί ως συνδετικός κρίκος για τις ανάγκες της διασύνδεσης της έρευνας με τη βιομηχανία και τις ΜΜΕ υποστηρίζοντας δράσεις καινοτομίας στα πλαίσια παροχής υπηρεσιών ή χρηματοδοτούμενων προγραμμάτων**.

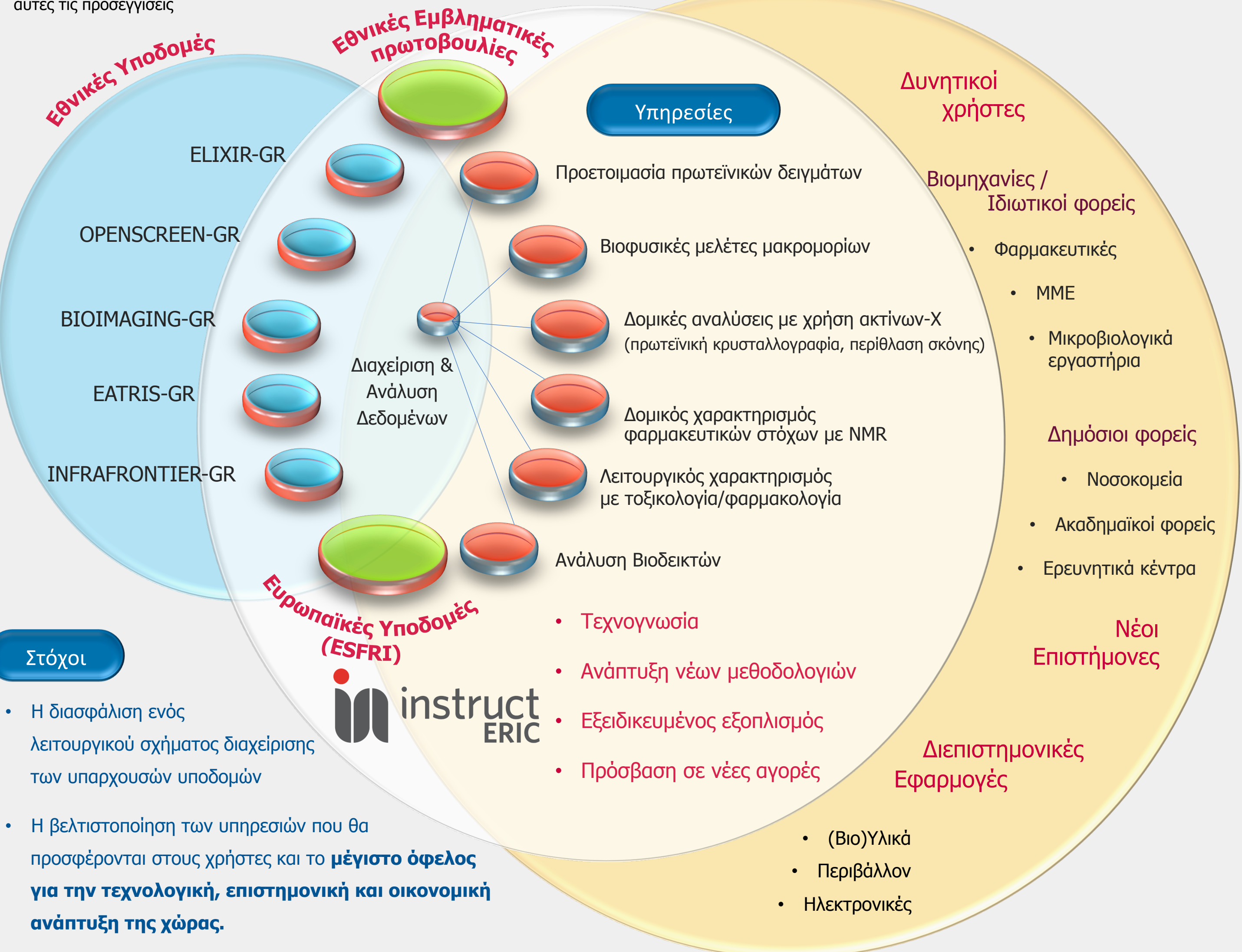
Αποτελείται από δύο συμπληρωματικές υποδομές:

α) το **INSTRUCT-EL**, μια κατανεμημένη εθνική υποδομή που χρησιμοποιεί ολοκληρωμένες προσεγγίσεις Δομικής Βιολογίας και περιλαμβάνει πλατφόρμες για την έκφραση/απομόνωση και καθαρισμό πρωτεϊνικών δειγμάτων, τον βιοφυσικό χαρακτηρισμό αυτών και τον προσδιορισμό της τρισδιάστατης δομής τους με χρήση κρυσταλλογραφίας ακτίνων-Χ και NMR καθώς και μοριακών προσομοιώσεων και διαχείρισης των δεδομένων που προκύπτουν από αυτές τις προσεγγίσεις

Υποστηρίζεται από:

<b>ΕΛΛΗΝΙΚΕΣ ΒΙΟΜΗΧΑΝΙΕΣ – ΕΤΑΙΡΕΙΕΣ – ΜΜΕ – ΣΥΣΤΑΔΕΣ ΕΠΙΧΕΙΡΗΣΕΩΝ...</b>	<b>#13</b>
<i>Δραστηριότητα: Υγεία-Φάρμακα-Διαγνωστικά-Τράπεζες βλαστοκυττάρων</i>	# 7
<i>Δραστηριότητα: Τρόφιμα – Αγροτικά και Κτηνοτροφικά προϊόντα</i>	# 5
<b>ΜΕΓΑΛΕΣ ΕΤΑΙΡΕΙΕΣ ΤΟΥ ΕΞΩΤΕΡΙΚΟΥ</b>	<b># 4</b>
<i>Δραστηριότητα: Εξειδικευμένος εργαστηριακός εξοπλισμός</i>	# 4
<b>ΕΛΛΗΝΙΚΟΙ ΑΚΑΔΗΜΑΪΚΟΙ – ΕΡΕΥΝΗΤΙΚΟΙ – ΚΡΑΤΙΚΟΙ ΦΟΡΕΙΣ</b>	<b>#10</b>
<i>Πανεπιστημιακά Νοσοκομεία</i>	# 4
<i>Ανώτατα &amp; Τεχνολογικά Εκπαιδευτικά Ιδρύματα της Ελλάδας</i>	# 6
<i>Κρατικοί φορείς</i>	# 1
<b>ΕΥΡΩΠΑΪΚΟΙ ΑΚΑΔΗΜΑΪΚΟΙ ΦΟΡΕΙΣ – ΕΡΕΥΝΗΤΙΚΑ ΚΕΝΤΡΑ</b>	<b>#10</b>
<b>ΔΙΕΘΝΕΙΣ ΑΚΑΔΗΜΑΪΚΟΙ ΦΟΡΕΙΣ – ΕΡΕΥΝΗΤΙΚΑ ΚΕΝΤΡΑ</b>	<b># 2</b>
<b>ESFRI ΥΠΟΔΟΜΕΣ</b>	<b># 1</b>
<b>ΣΥΜΠΛΗΡΩΜΑΤΙΚΕΣ Ε.Υ. ΣΤΗΝ ΕΛΛΑΔΑ / ΣΥΝΔΕΟΝΤΑΙ ΜΕ ESFRI ΥΠΟΔΟΜΕΣ</b>	<b># 4</b>
<b>ΠΕΡΙΦΕΡΕΙΕΣ</b>	<b># 4</b>

β) το **UPAT-RISF**, μια υποδομή εθνικής εμβέλειας η οποία προσφέρει υπηρεσίες στο πεδίο της Δομικής Βιολογίας (μέσω κρυσταλλογραφίας ακτίνων-Χ και βιομοριακού NMR) αλλά και σε πεδία όπως η αναζήτηση και η προκλινική αποτίμηση βιοδραστικών ενώσεων με φαρμακευτικό ενδιαφέρον (Drug Screening efforts), ο λειτουργικός χαρακτηρισμός φαρμακευτικών στόχων (Drug target functional characterization) και η αναγνώριση βιοδεικτών, η φαρμακογονιδιωματική και η εξατομικευμένη Ιατρική (Biomarkers, Pharmacogenomics & Personalized Medicine).



## Στόχοι

- Η διασφάλιση ενός λειτουργικού σχήματος διαχείρισης των υπαρχουσών υποδομών
- Η βελτιστοποίηση των υπηρεσιών που θα προσφέρονται στους χρήστες και το **μέγιστο όφελος για την τεχνολογική, επιστημονική και οικονομική ανάπτυξη της χώρας**.
- Η **εναρμόνιση και η βελτίωση των προσφερόμενων υπηρεσιών**
- Η **ανάπτυξη νέων μεθοδολογιών** για όλες τις ερευνητικές πλατφόρμες της υποδομής
- Ομάδες «**Ειδικών**»: μέλη της υποδομής και εκπρόσωποι των χρηστών που προέρχονται από τον **ακαδημαϊκό/ερευνητικό ή και ιδιωτικό χώρο και βιομηχανίες, εκπρόσωποι της πολιτείας** για τη διασφάλιση, την προσαρμογή και την αποδοτικότητα των προσφερόμενων υπηρεσιών, στις ανάγκες των δυναμικών χρηστών.
- **Διεύθυνση της υποδομής σε τομείς που σχετίζονται άμεσα με την ανάπτυξη της χώρας, διασφαλίζοντας παράλληλα τη βιωσιμότητα αυτής**
- Συνδιαμόρφωση των μελλοντικών στόχων της υποδομής με τους **Πρεσβευτές καινοτομίας-Boundary spanners: εκπρόσωποι της βιομηχανίας, των Διοικητικών Περιφερειών της χώρας και συνεργασία με μη εξειδικευμένους χρήστες (π.χ. από νοσοκομεία) καθώς και με τα ΜΜΕ**.

## Δείκτες

- Πρόσληψη **50 νέων ερευνητών**
  - Η απόδοση της λειτουργίας της υποδομής θα υπολογισθεί με βάση διεθνείς πρακτικές Key Performance Indicators (KPIs) Ευρωπαϊκών Υποδομών
- Επικοινωνία  
 URL : <http://www.inspired-ris.gr>  
 Email : [info@inspired-ris.gr](mailto:info@inspired-ris.gr)